

MANUALE UTENTE **BIM**
BIM USER MANUAL

AQUABRA[®]
PROFESSIONAL LIGHTING



PRODOTTI ALDABRA BIM - CONTENUTO E MANUALE UTENTE

Software di creazione Autodesk Revit 2018

Questo documento fornisce informazioni sul contenuto e sul corretto utilizzo dei file BIM in formato Revit prodotti da ALDABRA.

Nome del file e definizione

Il prodotto BIM è contenuto nel file in formato .rfa "ALDABRA_Nome Prodotto"; il file nativo viene creato con il software di creazione BIM Autodesk Revit 2018. Oltre al file oggetto, viene fornito il foglio informativo dell'azienda (tabella). Il foglio informativo, in formato .rvt, contiene le informazioni relative al prodotto ALDABRA. Questo può essere utilizzato per calcolare le quantità e verificare le caratteristiche del prodotto per quanto riguarda l'estetica, le dimensioni, l'aspetto fisico e le prestazioni.

La scheda informativa è stata suddivisa in diverse categorie: **Dati identificativi** (produttore; modello; descrizione; scheda prodotto; scheda tecnica; URL; commenti), **Dimensioni** (altezza; lunghezza; larghezza; diametro; peso), **Materiali e finiture** (materiale del corpo/struttura; finiture), **Edilizia** (istruzioni di montaggio; impianti), **Parametri Tecnici** (certificazioni; grado di protezione; grado IP; norme), **Parametri Elettrici** (ottica disponibile; prestazioni illuminotecniche; temperatura colore; ottica; voltaggio; potenza; Ra; Wattaggio).

Altre informazioni alfanumeriche sul prodotto possono essere trovate nella tavolozza delle proprietà dell'oggetto.

Il progettista/costruttore che utilizza il contenuto ALDABRA BIM può calcolare le quantità dei prodotti utilizzati nel suo progetto, gestire le quantità per l'ordine di acquisto e trasferire le informazioni relative al prodotto utilizzato per coloro che eseguono i lavori.

ALDABRA BIM PRODUCTS - CONTENT AND USER MANUAL

Authoring Software Autodesk Revit 2018

This document provides information on the content and the correct use of the BIM files in Revit format produced by ALDABRA.

File name and definition

The BIM product is contained in the .rfa format file "ALDABRA_Product Name"; the native file is created with the BIM authoring software Autodesk Revit 2018. In addition to the object file, the company's information sheet (schedule) is provided. The information sheet, in .rvt format, contains information regarding the ALDABRA product. This can be used to calculate the quantities and verify the characteristics of the product with regard to aesthetics, dimensions, physical appearance and performance.

The information sheet has been divided in different categories: **Identity data** (manufacturer; model; description; product sheet; technical sheet; URL; type comments), **Dimensions** (height; length; width; diameter; weight), **Materials and finishes** (body/structure material; finishes), **Construction** (installation instructions; installations), **Technical Parameters** (certifications; protection degree; IP rating; norms), **Electrical Parameters** (available optics; lighting performances; colour temperature; optics; voltage; power; Ra; Wattage).

Other alphanumeric information about the product can be found in the Object's Properties Palette.

The designer/manufacturer who uses the ALDABRA BIM content can calculate the quantities of the products used in his/her project, manage the quantities for the purchase order and transfer the information relating to the product used to those carrying out the work.

Come utilizzare i contenuti BIM di ALDABRA / How to use ALDABRA BIM content

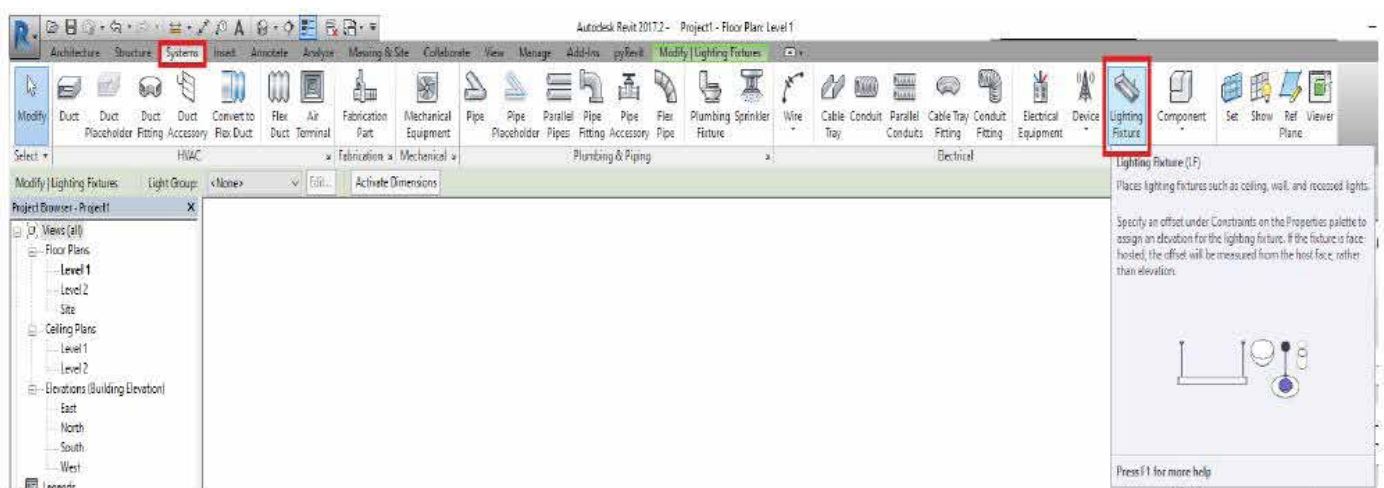
Scarica e salva gli oggetti ALDABRA .rfa nella tua libreria personale, quindi carica la famiglia BIM nel tuo progetto.
Download and save the ALDABRA .rfa objects in your personal library, then upload the BIM family to your project.



Posizionamento dei corpi illuminanti / Lighting Fixtures positioning

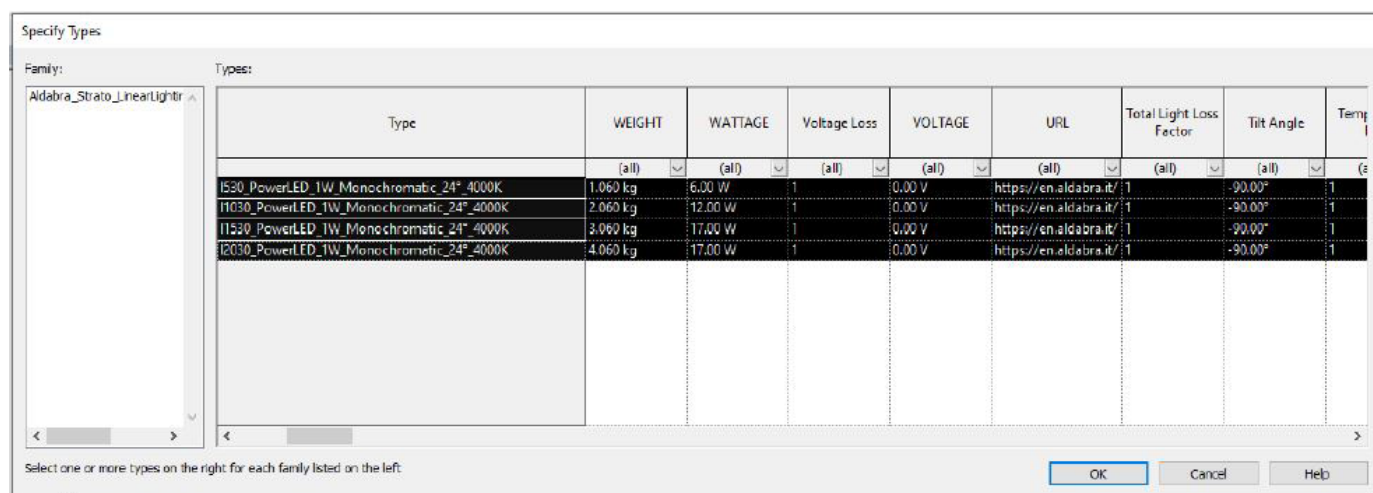
Aprire qualsiasi vista in pianta e inserire il prodotto ALDABRA desiderato utilizzando il comando **Corpi illuminanti** nel Pannello Sistemi e posizionarlo all'interno del progetto.

*Open any plan view and insert the desired ALDABRA product using the **Lighting Fixtures** command in the Systems Panel and positioning it within the project.*








Se trovi un file .txt nel file di download, archivalo nella stessa posizione del file .rfa. Il file .txt contiene i parametri e i rispettivi valori utilizzati per creare i diversi modelli di una data famiglia. Il file .txt include il catalogo dei modelli. Utilizzando il catalogo dei modelli, è possibile selezionare e caricare solo le tipologie desiderate per il tuo progetto personale, snellendo così il file di progetto.

If you find a .txt file in the download file, archive it in the same location as the .rfa file. The .txt file contains the parameters and the respective values used to create the different types of a given family. The .txt file includes the type catalog. By using the type catalog, it is possible to select and load only the desired types for your personal project, thus slimming down the project file.



Fare riferimento alla scheda dei parametri tecnici per un aiuto nella scelta del corretto prodotto. I modelli predefiniti sono stati creati scegliendo ottiche e sorgenti luminose predefinite ma l'utente può fare affidamento sul modello creato per duplicare e creare nuovi modelli scegliendo la curva fotometrica (file .IES) dall'area download del relativo prodotto. *Refer to the technical parameters sheet for help when choosing the correct product. Default types have been created by choosing default optics and light sources but the user can rely on the template created to duplicate and create new types by choosing the photometric curve (.IES file) from the download area of the relative product.*

	STR.01.E27A1.0.IES	07/05/2020 17:24	File IES	21 KB
	STR.01.E30A1.0.IES	07/05/2020 17:25	File IES	21 KB
	STR.01.E40A1.0.IES	07/05/2020 17:25	File IES	22 KB
	STR.01.E90A1.0 B.IES	07/05/2020 17:25	File IES	21 KB
	STR.01.E90A1.0 G.IES	07/05/2020 17:26	File IES	21 KB

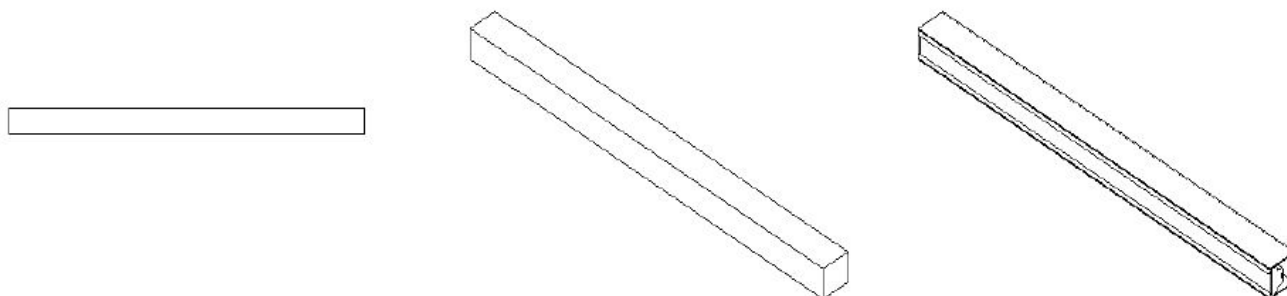
Scegli il modello del prodotto che ti serve componendo il codice prodotto, poi utilizza il relativo file .IES. Puoi trovare tutti i dati necessari sulla pagina relativa al prodotto del nostro sito www.aldabra.it.

Choose the model you need by composing the product code, then use the relative .IES file. You can find all the necessary data on the product page of our website www.aldabra.it.

Livello di Geometria / Level of Geometry (LOG)

L'oggetto è stato realizzato con tre livelli di sviluppo geometrico visibili in pianta, prospetto e sezione. Nella vista a livello **Grossolano** è possibile vedere una forma 2D; il livello **Medio** mostra l'impronta geometrica complessiva; il livello **di Qualità** mostra il modello 3D semplificato del prodotto con alcuni dettagli.

*The object was created with three levels of geometric development visible in plan, elevation and section. In the **Coarse** level view, a 2D shape can be seen; the **Medium** level shows the overall geometric footprint; the **Fine** level shows the simplified 3D model of the product with fewer details.*



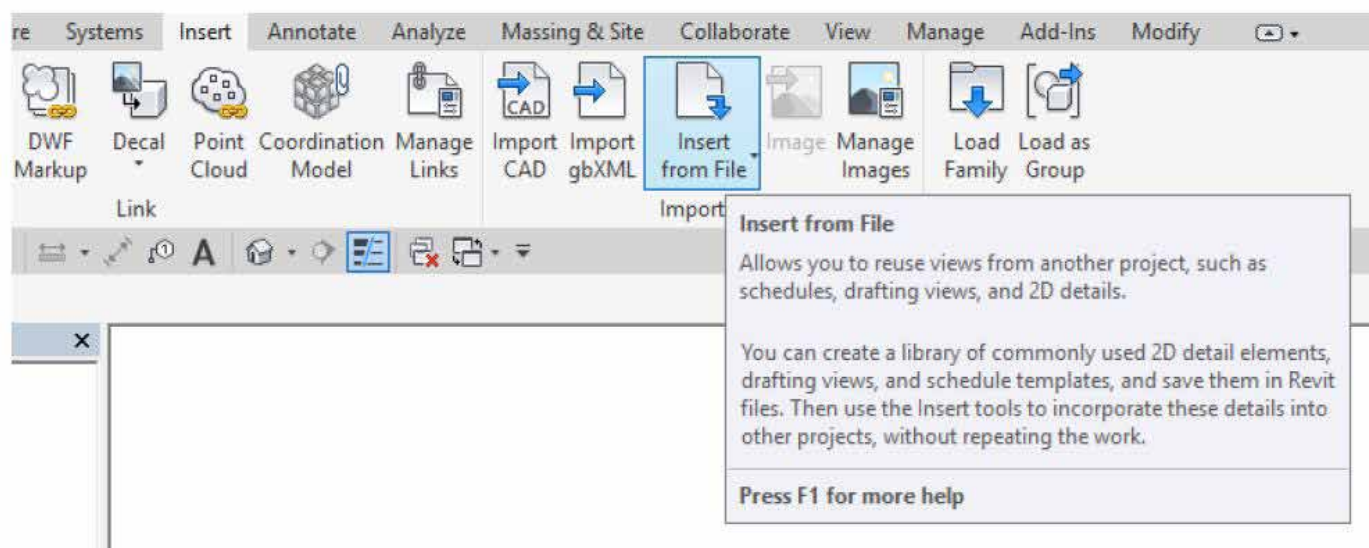
Inserimento del foglio informativo / Schedule entry

Oltre al file oggetto, viene fornito il foglio informativo dell'azienda (tabella). Il foglio informativo contiene informazioni in formato .rvt sui prodotti, compresi i parametri identificativi, dimensionali e tecnici che possono essere utilizzati per calcolare le quantità e verificare le caratteristiche fisiche e le prestazioni del prodotto.

Quando si utilizza il contenuto BIM, designer e produttori possono calcolare le quantità di prodotto da utilizzare nei propri progetti, gestire le quantità da ordinare e condividere le informazioni sul prodotto con chi esegue il lavoro.

In addition to the object file, the company's information sheet (schedule) is provided. The information sheet contains information in .rvt format about the products, including the identity, dimensional and technical parameters, which can be used to calculate the quantities and verify the product's physical and performance features.

When using the BIM content, designers and manufacturers can calculate product quantities to be used in their projects, manage the quantities to be ordered and share the product information to those carrying out the work.



NOTA IMPORTANTE - Inserimento texture / IMPORTANT NOTE - Texture entry

Aperto o caricando una famiglia, l'utente potrebbe riscontrare un problema simile all'immagine qui sotto con un punto esclamativo giallo visualizzato nel browser Materiali > Scheda Aspetto, dove dovrebbe essere l'immagine in Revit. Questo perché il percorso di rendering/file non è impostato correttamente.

Opening or loading a family user could find an issue similar to the picture below with a yellow exclamation showing in the Materials browser > Appearance Tab, where the image should be in Revit. This is because Rendering/file path isn't set correctly.



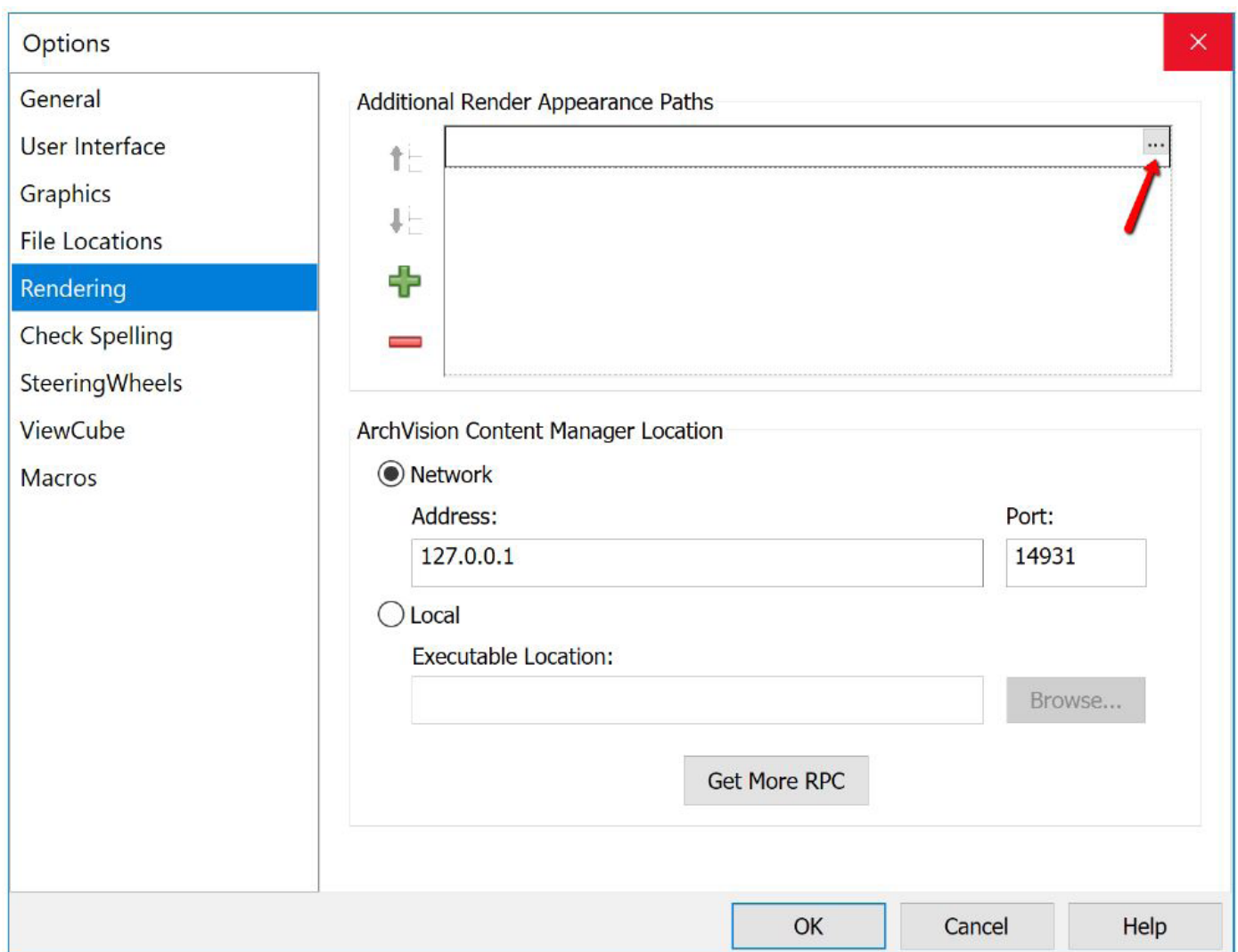
Soluzione / Solution:

Per aggiungere file di texture e materiali al progetto, vai su Revit > Opzioni > Rendering > e in "Percorso aspetto di rendering aggiuntivo" aggiungi un percorso alla cartella contenente quei file (.jpg) - scaricabili dalla seguente pagina sul sito Aldabra: www.aldabra.it/finiture-finishes/

Potrebbe essere necessario modificare lo stile visivo da realistico a un altro e viceversa per ricaricare le texture.

To add texture and material files to project go to Revit > Options > Rendering > and under 'Additional render appearance path' add a path to the folder containing those files (.jpg) - downloadable from this page on Aldabra website: www.aldabra.it/finiture-finishes/

You might have to change the visual style from realistic to another and back for the textures to be reloaded.





Contatti / *Contacts*

Per richiedere maggiori informazioni sui prodotti Aldabra, si prega l'utente di riferirsi alla seguente rete di distribuzione.

To request more information on Aldabra products, please refer to the following distribution network.

EUROPA / ASIA / AFRICA / OCEANIA / SUD AMERICA
EUROPE / ASIA / AFRICA / OCEANIA / SOUTH AMERICA

AXAM BRAND Sagi

Via dei Pedroni 2, 6830 Chiasso, Switzerland
T +41 (0)91 601 04 00
E info@axambrand.com
www.axambrand.com

REGNO UNITO
UNITED KINGDOM

Aldabra Lighting Ltd

Anova House Wickhurst Lane,
Broadbridge Heath Horsham,
West Sussex RH12 3LZ, United Kingdom
T +41 (0)91 601 04 00
E info@axambrand.com

MEDIO ORIENTE
MIDDLE EAST

Middle East Office

Al Thuraya Tower – 16th floor
#1605 Barsha Heights
Dubai
T +971 507 104 591
E info@axambrand.com
www.axambrand.com

USA / CANADA
USA / CANADA

ALDABRA USA Inc

100 SE 2nd St Suite 2100,
Miami, Florida 33131, USA
T +1 (305) 510 6135
E info@aldabrausa.com
www.aldabrausa.com

PARAGUAY

ALDABRA PY

Herminio Giménez N° 4017
C.tte Martinez Ramella
Asuncion Paraguay
T +595 981 454845
E patricio@aldabrapy.com
www.aldabrapy.com

ITALIA
ITALY

ADHARA Srl

Sede legale: Via San Vito 18, 20123 Milano, Italia
Sede operativa: Via delle Gerole 15, 20867 Caponago, Italia
T +39 02 87250733/35
F +39 02 87250736
E adhara@adhara.it
www.adhara.it

